

# KIT ANALISI AGRO-ALIMENTARI

## MICROBIOLOGIA, ALLERGENI, ATP, RESIDUI...



**HYDROSENSE**  
**MBS**  
**TSC**



**REGA BIOTECHNOLOGY**  
**BIO-CHECK**  
**BIOPANDA**



# CATALOGO KIT PER ANALISI AGRO-ALIMENTARI E AMBIENTALI

| INDICE   | Pagina   |   |
|--|--|---|
| <b>KIT PER RICERCA ALLERGENI ALIMENTARI E MICROBIOLOGIA RAPIDA</b>       | <b>4</b>   |   |
| <b>Kit rapidi per ricerca microrganismi</b>                              |  |   |
| MBS Easy Test  | Test cromogeno per campioni liquidi/solidi e superfici | 4 |
|  | Carica batterica totale                                |   |
|  | Coliformi totali                                       |   |
|  | Escherichia coli                                       |   |
|  | Enterobacteriaceae                                     |   |
|  | Staphylococcus aureus                                  |   |
|  | Pseudomonas aeruginosa                                 |   |
|  | Salmonella spp.  |   |
|  | Listeria spp.  |   |
|  | Enterococcus faecalis                                  |   |
|  | Lieviti (Saccharomyces)                                |   |
|  | Tamponcino per campionamento superfici                 |   |
|  | Accessori  |   |
|  | Lettore automatico                                     |   |
| SwabSure Test  | Test cromogeno per superfici                           | 5 |
|  | Listeria   |   |
|  | Listeria spp   |   |
|  | Salmonella   |   |
|  | E.Coli/Coliformi                                       |   |
| Hydrosense Legionella Test   | Test lateral flow per acqua e superfici                | 6 |
|  | • HYDROSENSE Legionella ONE Test                       |   |
|  | • HYDROSENSE Legionella PRO Test                       |   |
| <b>Kit qPCR per ricerca microrganismi e allergeni alimentari</b>         | <b>8</b>   |   |
| Kit di estrazione del DNA  |  | 8 |
| Kit di rilevazione qPCR microrganismi (per alimenti, eccetto Legionella) |  | 9 |
|  | Brettanomyces/Dekkera                                  |   |
|  | Campylobacter jejuni                                   |   |
|  | Cronobacter spp.                                       |   |
|  | E. coli O157:H7 / O157                                 |   |
|  | Legionella pneumophila (superfici e acqua)             |   |
|  | Legionella spp. (superfici e acqua)                    |   |
|  | Legionella spp. and L. pneumophila (superfici e acqua) |   |
|  | Listeria monocytogenes                                 |   |
|  | Salmonella spp.  |   |
|  | STEC ID  |   |
|  | STEC Screening   |   |
|  | Vibrio spp.  |   |
|  | Zygosaccharomyces bailii                               |   |

|  |           |
|--|-----------|
| Kit di rilevazione qPCR allergeni (per alimenti)                 | 9         |
| Anacardo   |           |
| Arachide   |           |
| Lupino   |           |
| Mandorla   |           |
| Nocciola   |           |
| Noce   |           |
| Noce Pecan   |           |
| Sedano   |           |
| Senape   |           |
| Sesamo   |           |
| Soia   |           |
| Strumenti  |           |
| <b>Kit rapidi ed ELISA per ricerca allergeni alimentari</b>      | <b>10</b> |
| Test immunocromaografici e test ELISA (per alimenti e superfici) | 10        |
| Arachide   |           |
| Glutine  |           |
| Latte  |           |
| Mandorla   |           |
| Pesce, frutti di mare e crostacei                                |           |
| Senape   |           |
| Sesamo   |           |
| Soia   |           |
| Uovo   |           |
| Test immunocromaografico (per alimenti e superfici)              | 19        |
| Grano saraceno   |           |
| Mango  |           |
| Test ELISA (per alimenti e superfici)                            | 20        |
| Anacardo   |           |
| Lupino   |           |
| Nocciola   |           |
| Noce   |           |
| Noce Pecan   |           |
| Pistacchio   |           |
| Tamponi per prelievo ambientale                                  | 21        |
| Lettore per test ELISA   | 21        |
| <b>KIT PER IDENTIFICAZIONE SPECIE DI CARNE</b>                   | <b>22</b> |
| Test immunocromaografici e test ELISA (per alimenti e superfici) |           |
| Mucca  |           |
| Cavallo  |           |
| Maiale   |           |
| Pecora   |           |
| Pollame  |           |
| Tamponi per prelievo ambientale                                  |           |
| Lettore ELISA  |           |

|  |           |
|--|-----------|
| <b>KIT PER RICERCA PROTEINE SULLE SUPERFICI</b>  | <b>24</b> |
| Pro-Check - tamponcino per ricerca residui proteici  | 24        |
| <b>BIOLUMINOMETRO PER RICERCA ATP</b>  | <b>24</b> |
| Lumitester Smart - bioluminometro per verifica livello di igiene di superfici o campioni liquidi | 24        |
| <b>KIT PER RICERCA ANTIBIOTICI, MICOTOSSINE E ISTAMINA</b>                                       | <b>25</b> |
| <b>Kit per ricerca antibiotici, beta agonisti, melamina</b>                                      | <b>25</b> |
| Residui antibiotici - kit ELISA  |           |
| Residui antibiotici - kit rapidi   |           |
| $\beta$ -Agonisti - kit ELISA  |           |
| $\beta$ -Agonisti - kit rapidi   |           |
| Altri residui e melamina - kit ELISA   |           |
| Melamina - kit rapidi  |           |
| <b>Kit per ricerca micotossine</b>   | <b>28</b> |
| Micotossine - kit ELISA  |           |
| Micotossine - kit rapidi   |           |
| <b>Kit per ricerca istamina</b>  | <b>28</b> |
| Istamina - kit rapidi  |           |

## Kit per ricerca allergeni alimentari e microbiologia rapida

### Kit rapidi per ricerca microrganismi

#### MBS Easy Test

**Test rapido colorimetrico** per la ricerca selettiva e la quantificazione di microrganismi su **superfici o campioni solidi e liquidi**. Richiede incubazione. Costituito da brodo di coltura cromogenico che cambia colore in caso di crescita batterica. I tamponcini consentono il prelievo ambientale.

**Letture visiva del risultato, con possibilità di integrazione con un lettore/incubatore automatico.**



| Codice  | Descrizione  | Conf. |
|---|--|-------|
| <b>Kit per analisi di campioni liquidi/solidi e superfici</b>                       |  |       |
| CBT-L01 *   | MBS-HCCP&Acque Easy Test - Carica batterica totale   | 20 pz |
| CO-L02 *  | MBS-HCCP&Acque Easy Test - Coliformi totali  | 20 pz |
| EC-L22 *  | MBS-HCCP&Acque Easy Test - Escherichia coli  | 20 pz |
| EB-L03 *  | MBS-HCCP&Acque Easy Test - Enterobacteriaceae  | 20 pz |
| SP-L04 *  | MBS-HCCP&Acque Easy Test - Staphylococcus aureus   | 20 pz |
| PAO-L05 *   | MBS-HCCP&Acque Easy Test - Pseudomonas aeruginosa  | 20 pz |
| SL-L06 *  | MBS-HCCP&Acque Easy Test - Salmonella spp.   | 20 pz |
| LY-L07 *  | MBS-HCCP&Acque Easy Test - Listeria spp.   | 20 pz |
| EF-L09 *  | MBS-HCCP&Acque Easy Test - Enterococcus faecalis   | 20 pz |
| SC-L11 *  | MBS-HCCP&Acque Easy Test - Lieviti (Saccharomyces)   | 20 pz |
| ESL-A32   | Preparato monodose per Brodo di Arricchimento selettivo di Salmonella  | 10 pz |
| <b>Tampone per prelievo superfici, da utilizzare in abbinamento ai suddetti kit</b> |  |       |
| TM-A14  | MBS-HCCP&Acque Easy Test - Superfici. Flacone con tappo provvisto di tamponcino sterile  | 20 pz |
| <b>Accessori</b>  |  |       |
| PP-A12  | Pipetta Pasteur sterile da 2 ml. Conf, singola   | 12 pz |
| PS-A13  | Pinzetta anatomica sterile. Conf. singola  | 12 pz |
| 70700R  | Mini-incubatore Cultura M, per microbiologia. Con porta trasparente, 1 ripiano, 1 portaprovette (25-30 mm) termometro, temperatura regolabile tra 25 e 45°C. Dimensioni Int.: L 220 x A 120 x P 150 mm. Peso: 1,1 kg | 1 pz  |

## Lettore automatico (opzionale)

Per la lettura automatizzata di MBS-HCCP&Acque Easy Test.  
Regolazione automatica della temperatura per ogni postazione.  
Fornito con software dedicato.



| Codice | Descrizione  | Conf. |
|--------|--|-------|
| MR-A20 | Lettore/incubatore automatico, software gestionale incluso | 1 pz  |

## SwabSure Test

**Test rapido colorimetrico** per la ricerca selettiva di microrganismi su superfici.  
Richiede incubazione. **Letture visiva** del risultato.

Costituito da tamponcini per il prelievo ambientale e brodo di coltura cromogenico che cambia colore in caso di crescita batterica.



### Test per superfici

| Codice   | Descrizione  | Conf.  |
|----------|--|--------|
| SS-L01 * | <b>SwabSure Listeria P.</b> Tamponi preumidificati con soluzione neutralizzante + Terreno cromogenico specifico per ceppi patogeni di Listeria | 81 pz  |
| SS-L02 * | <b>SwabSure Listeria spp.</b> Tampone preumidificato in provetta + Terreno cromogenico specifico per Listeria spp.                             | 100 pz |
| SS-L03 * | <b>SwabSure Salmonella.</b> Tampone preumidificato in provetta + Terreno cromogenico specifico per Salmonella                                  | 100 pz |
| SS-L04 * | <b>SwabSure E.Coli/Coliformi.</b> Tampone preumidificato in provetta + Terreno cromogenico specifico per E.Coli/Coliformi                      | 100 pz |

### Accessori

| Codice | Descrizione  | Conf. |
|--------|--|-------|
| 70700R | Mini-incubatore Cultura M, per microbiologia. Con porta trasparente, 1 ripiano, 1 portaprovette (25-30 mm) termometro, temperatura regolabile tra 25 e 45°C. Dimensioni Int.: L 220 x A 120 x P 150 mm. Peso: 1,1 kg | 1 pz  |

## HYDROSENSE Legionella Test

**Test rapidi Lateral Flow** per rilevare Legionella pneumophila in acqua e superfici (biofilm).  
**Lettura visiva** del risultato. Test semplice da usare, non necessita di ulteriore interpretazione.

Accesso gratuito all'app Hydrosense Pro Smartphone Reader. Il sistema scansiona, registra e riporta i risultati e allerta in tempo reale se viene rilevata la Legionella. Tutti i dati raccolti dall'app vengono archiviati centralmente, fornendo un set di dati sicuro e affidabile per l'analisi e la mitigazione del rischio.

## HYDROSENSE Legionella ONE Test

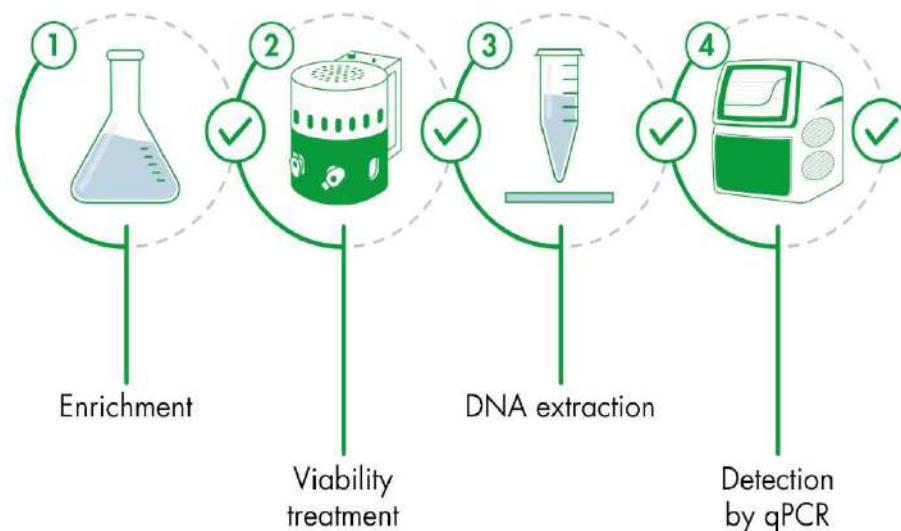


| Codice   | Descrizione   | Conf,   |  |
|--|---|---------|--|
| <b>Hydrosense ONE Ultra/Multi Legionella Siergograppo 1 Water test</b>   |   |         |  |
| Il test più flessibile, i campioni possono essere prelevati da qualunque punto di prelievo. Utilizza la tecnologia filtrante Hydrosense per isolare i batteri. Ideale per aree ad alto rischio come torri di raffreddamento, serbatoi d'acqua, fontane, docce, lavandini, spa e piscine. |   |         |  |
| 100198   | <b>Hydrosense ONE Ultra Legionella Water test</b><br>Test altamente sensibile per Legionella pneumophila serogroup 1<br>Campione: 250 ml acqua da qualunque punto di prelievo.<br>Sensibilità 100 CFU/L<br>Risultati in situ in 25-35 minuti  | 1 test  |  |
|  |   | 5 test  |  |
|  |   | 25 test |  |
| 100254   | <b>Hydrosense ONE Multi Legionella Water test</b><br>Test altamente sensibile per Legionella pneumophila serogroup 1<br>Campione: 250 ml acqua<br>Sensibilità 1000 CFU/L, avvalendosi della scheda di valutazione fornita è possibile valutare un indice di rischio pari o superiore a 1.000 CFU/L o 10000 CFU/L.<br>Risultati in situ in 25-35 minuti  | 1 test  |  |
|  |   | 5 test  |  |
|  |   | 25 test |  |
| <b>Hydrosense ONE Ultra Legionella Siergograppo 1 Industrial Test</b>  |   |         |  |
| Ideale dove il campionamento ripetuto è necessario. Utilizza la tecnologia filtrante Hydrosense, per isolare i batteri. L'acqua viene raccolta tramite un punto di campionamento. Consigliato per aree ad alto rischio.  |   |         |  |
| 100182   | <b>Hydrosense ONE Ultra Legionella Industrial Test</b><br>Test altamente sensibile per Legionella pneumophila serogroup 1<br>Campione: 250 ml acqua prelevata con l'apposito dispositivo di attacco alle tubature fornito nel kit<br>Sensibilità 100 CFU/L<br>Risultati in situ in 25-35 minuti   | 5 test  |  |
|  |   | 25 test |  |
| 100264   | <b>Hydrosense ONE Multi Legionella Industrial Test</b><br>Test altamente sensibile per Legionella pneumophila serogroup 1<br>Campione: 250 ml acqua prelevata con l'apposito dispositivo di attacco alle tubature fornito nel kit<br>Sensibilità 1000 CFU/L, avvalendosi della scheda di valutazione fornita è possibile valutare un indice di rischio pari o superiore a 1.000 CFU/L o 10000 CFU/L.<br>Risultati in situ in 25-35 minuti | 5 test  |  |
|  |   | 25 test |  |

## HYDROSENSE Legionella PRO Test



| Codice   | Descrizione  | Conf,   |  |
|--|--|---------|--|
| <b>Hydrosense PRO Ultra Legionella Water test Siergogruppi 1-15.</b>   |  |         |  |
| Il test più flessibile, i campioni possono essere prelevati da qualunque punto di prelievo. Utilizza la tecnologia filtrante Hydrosense per isolare i batteri. Ideale per aree ad alto rischio come torri di raffreddamento, serbatoi d'acqua, fontane, docce, lavandini, spa e piscine.   |  |         |  |
| 500500   | <b>Hydrosense PRO Ultra Legionella Water Test</b><br>Test altamente sensibile per Legionella pneumophila serogroup 1-15<br><br>Campione: 250 ml acqua da qualunque punto di prelievo.<br>Sensibilità 100 CFU/L<br><br>Risultati in situ in 25-35 minuti  | 1 test  |  |
|  |  | 5 test  |  |
|  |  | 25 test |  |
| <b>Hydrosense PRO Ultra Legionella Swab Test Siergogruppi 1-15</b>   |  |         |  |
| Consente il campionamento di biofilm, dove Legionella tipicamente cresce. Molto utile per localizzare la fonte di infezione. Il campione viene raccolto tamponando la superficie dove è presente il biofilm. Consigliato per testare superfici di torri di raffreddamento, serbatoi d'acqua, lavelli, docce, irrigatori, purificatori d'aria, umidificatori ecc. |  |         |  |
| 500502   | <b>Hydrosense PRO Ultra Legionella Swab Test (SUPERFICI)</b><br>Test altamente sensibile per Legionella pneumophila serogroup 1-15<br><br>Campione: biofilm, superfici 10 cm <sup>2</sup><br>Sensibilità 200 CFU/area<br><br>Risultati in situ in 25-35 minuti   | 1 test  |  |
|  |  | 5 test  |  |
|  |  | 25 test |  |
| <b>Hydrosense PRO Ultra Legionella Industrial Test Kit Siergogruppi 1-15</b>   |  |         |  |
| Ideale dove il campionamento ripetuto è necessario. Utilizza la tecnologia filtrante Hydrosense, per isolare i batteri. L'acqua viene raccolta tramite un punto di campionamento. Consigliato per aree ad alto rischio.  |  |         |  |
| 500501   | <b>Hydrosense PRO Ultra Legionella Industrial Test Kit</b><br>Test altamente sensibile per Legionella pneumophila serogroup 1-15<br><br>Campione: 250 ml acqua prelevata con l'apposito dispositivo di attacco alle tubature fornito nel kit<br>Sensibilità 100 CFU/L<br>Risultati in situ in 25-35 minuti | 5 test  |  |
|  |  | 25 test |  |



### Kit di estrazione del DNA

**Viability: Kit sviluppato per neutralizzare il DNA da cellule morte e/o DNA libero, per ridurre il rischio di falsi positivi**

| Codice  | Descrizione                    | Conf.    |
|---------|--------------------------------|----------|
| C6502 * | Condagene® ViableCell reactive | 2 x 2 ml |
| C6503   | B-Light, strumento             |          |

**Fast: Reagente sviluppato per l'estrazione del DNA in soli 15 minuti e in un solo passaggio, per una varietà di matrici**

| Codice | Descrizione                              | Conf.   |
|--------|--|---------|
| C6504  | Condagene® Extraction Rapid 100 rxn Fast | 100 rxn |
| C6505  | Condagene® Extraction Rapid 250 rxn Fast | 250 rxn |

**Complex: Kit sviluppato per l'estrazione del DNA in campioni complessi contenenti un alto carico di inibitori**

| Codice  | Descrizione               | Conf.   |
|---------|---------------------------|---------|
| C6500 * | Extraction Kit Condagene® | 100 rxn |

**Column extraction: Kit sviluppato per protocolli che richiedono un estratto di DNA molto puro**

| Codice   | Descrizione                          | Conf.   |
|----------|--------------------------------------|---------|
| C6506 ** | Condagene® Extraction Column 50 rxn  | 50 rxn  |
| C6507 ** | Condagene® Extraction Column 250 rxn | 250 rxn |

## Kit di rilevazione qPCR microrganismi

| Codice   | Descrizione  | Conf.        |  |
|----------|--|--------------|--|
| C6528 ** | Condagene® Brettanomyces/Dekkera                                   | 100 rxn      |  |
| C6520 ** | Condagene® Campylobacter jejuni                                    | 100 rxn      |  |
| C6521 ** | Condagene® Cronobacter spp.  | 100 rxn      |  |
| C6541 ** | Condagene® E. coli O157:H7 / O157                                  | 100 rxn      |  |
| C6526 ** | Condagene® Legionella pneumophila (superfici e acqua)              | 100 rxn      |  |
| C6525 ** | Condagene® Legionella spp. (superfici e acqua)                     | 100 rxn      |  |
| C6527 ** | Condagene® Legionella spp. and L. pneumophilla (superfici e acqua) | 100 rxn      |  |
| C6519 ** | Condagene® Listeria monocytogenes                                  | 100 rxn      |  |
| C6518 ** | Condagene® Salmonella spp.   | 100 rxn      |  |
| C6524 ** | Condagene® STEC ID   | 50x5 rxn     |  |
| C6523 ** | Condagene® STEC Screening  | 50+50+50 rxn |  |
| C6522 ** | Condagene® Vibrio spp.   | 100 rxn      |  |
| C6529 ** | Condagene® Zygosaccharomyces bailii                                | 100 rxn      |  |

## Kit di rilevazione qPCR allergeni

| Codice   | Descrizione                     | Conf.   |  |
|----------|---------------------------------|---------|--|
| C6531 ** | Condagene® Allergeni Anacardo   | 100 rxn |  |
| C6536 ** | Condagene® Allergeni Arachide   | 100 rxn |  |
| C6534 ** | Condagene® Allergeni Lupino     | 100 rxn |  |
| C6530 ** | Condagene® Allergeni Mandorla   | 100 rxn |  |
| C6533 ** | Condagene® Allergeni Nocciola   | 100 rxn |  |
| C6540 ** | Condagene® Allergeni Noce       | 100 rxn |  |
| C6537 ** | Condagene® Allergeni Noce Pecan | 100 rxn |  |
| C6532 ** | Condagene® Allergeni Sedano     | 100 rxn |  |
| C6535 ** | Condagene® Allergeni Senape     | 100 rxn |  |
| C6538 ** | Condagene® Allergeni Sesamo     | 100 rxn |  |
| C6539 ** | Condagene® Allergeni Soia       | 100 rxn |  |

## Strumenti

| Codice       | Descrizione                          | Conf. |  |
|--------------|--------------------------------------|-------|--|
| <b>CDL96</b> | CDL96 RealTime System termociclatore | 1 pz  |  |

## ARACHIDE



### TEST QUALITATIVI

Test rapidi di screening per verificare la presenza di arachide.  
 Si applicano ad alimenti e bevande o campioni prelevati da superfici.  
 Vantaggi: • risultati di tipo visivo • 3 semplici passaggi • risultati in pochi minuti



### AGITEST - Arachide

| Codice                | Descrizione                                      | Confezione |
|-----------------------|--|------------|
| RT10106020            | Agitest Arachide. Alimenti e bevande             | 20 test    |
| RT10106020+SR00013220 | Agitest Arachide. Superfici (include tamponcini) | 20 test    |

### TEST QUANTITATIVI

Il test utilizza anticorpi policlonali per rilevare la miscela di proteine presenti negli estratti solubili di arachide utilizzando una tecnica ELISA diretta "sandwich". È progettato per rilevare le proteine a livelli molto bassi in prodotti alimentari freschi, trasformati e riscaldati. Il test può essere utilizzato per testare ad es. materie prime, prodotti alimentari finiti e campioni ambientali prelevati col tamponcino codice A6008.



### ALLERGEN-CHECK ELISA - Arachide

| Codice  | Descrizione   | Confezione                |
|---------|---|---------------------------|
| R6020 * | <p>ALLERGEN-CHECK ELISA - Arachide</p> <p>LOQ 1-30 mg/kg (PPM) arachide - 0,25-7,5 mg/kg (PPM) proteine di arachide ≥ 125 ng/tampone ambientale</p> <p>LOD 0,3 mg/kg (PPM) arachide - 0,08 mg/kg (PPM) proteine di arachide</p> | 96 test (12 strisce da 8) |

LOQ = Limit of Quantification  
 Detection

LOD = Limit of

## GLUTINE



### TEST QUALITATIVI

Test rapidi di screening per verificare la presenza di glutine.

Si applicano ad alimenti e bevande o campioni prelevati da superfici.

Vantaggi: • risultati di tipo visivo • 3 semplici passaggi • risultati in pochi minuti

#### AGITEST - Glutine



| Codice                    | Descrizione                                     | Confezione |
|---------------------------|---|------------|
| RT10076020                | Agitest Glutine. Alimenti e bevande             | 20 test    |
| RT10076020+SR000<br>13220 | Agitest Glutine. Superfici (include tamponcini) | 20 test    |

#### ALLERGEN FLOW THROUGH - Glutine R5

Utilizza anticorpi monoclonali altamente specifici Mendez R5



| Codice    | Descrizione  | Confezione |
|-----------|--|------------|
| R6096-2 * | Allergen Flow Through - Glutine R5. Alimenti e bevande | 10 test    |
| R6081-2 * | Allergen Flow Through - Glutine R5. Superfici          | 10 test    |

### TEST QUANTITATIVI

#### ALLERGEN-CHECK ELISA - Glutine 2D4

Il test utilizza anticorpi policlonali per rilevare il glutine utilizzando una tecnica ELISA diretta "sandwich". È progettato per rilevare il glutine a livelli molto bassi in prodotti alimentari freschi, trasformati e riscaldati. Il test può essere utilizzato per testare ad es. materie prime, prodotti alimentari finiti e campioni ambientali prelevati col tamponcino codice A6008.



| Codice  | Descrizione  | Confezione                |
|---------|--|---------------------------|
| R6159 * | <p>ALLERGEN-CHECK ELISA - Glutine 2D4</p> <p>Include Extraction Buffers</p> <p>LOQ 2,5-50 mg/kg (PPM) glutine &gt;16 ng/tampone ambientale</p> <p>LOD 0,1 mg/kg (PPM) glutine</p> <p>LOQ = Limit of Quantification</p> <p>LOD = Limit of Detection</p> | 96 test (12 strisce da 8) |

## LATTE



### TEST QUALITATIVI

Test rapidi di screening per verificare la presenza di allergeni del latte. Si applicano ad alimenti e bevande o campioni prelevati da superfici. Vantaggi: • risultati di tipo visivo • 3 semplici passaggi • risultati in pochi minuti



#### AGITEST - Caseina (latte)

| Codice                | Descrizione  | Confezione |
|-----------------------|--|------------|
| RT10043020            | Agitest HS-Caseina. Alimenti e bevande             | 20 test    |
| RT10043020+SR00013220 | Agitest HS-Caseina. Superfici (include tamponcini) | 20 test    |

#### ALLERGEN FLOW THROUGH - Caseina



| Codice    | Descrizione   | Confezione |
|-----------|---|------------|
| R6067-2 * | Allergen Flow Through - Caseina. Alimenti e bevande | 10 test    |
| R6064-2 * | Allergen Flow Through - Caseina. Superfici          | 10 test    |

### TEST QUANTITATIVI

#### ALLERGEN-CHECK ELISA - Latte

Il test utilizza anticorpi policlonali per rilevare caseina e/o  $\beta$ -Lattoglobulina utilizzando una tecnica ELISA diretta "sandwich". È progettato per rilevare le proteine a livelli molto bassi in prodotti alimentari crudi, freschi, trasformati e riscaldati (la  $\beta$ -LG è relativamente instabile sopra i 60°C). Il test può essere utilizzato per testare ad es. materie prime, prodotti alimentari finiti e campioni ambientali prelevati col tamponcino codice A6008.



| Codice  | Descrizione  | Confezione                |
|---------|--|---------------------------|
| R6036 * | ALLERGEN-CHECK ELISA - $\beta$ -Lattoglobulina<br>LOQ 0,2-7 mg/kg (PPM) latte in polvere - 10-300 $\mu$ g/kg (PPB) $\beta$ -LG $\geq$ 1,25 ng/tampone ambientale<br>LOD 0,05 mg/kg (PPM) latte in polvere - 1,5 $\mu$ g/kg (PPB) $\beta$ -LG | 96 test (12 strisce da 8) |
| R6040 * | ALLERGEN-CHECK ELISA - Latte<br>LOQ 1,35-27 mg/kg (PPM) latte in polvere - 0,5-10 mg/kg (PPM) caseina e/o $\beta$ -LG $\geq$ 65 ng/tampone ambientale<br>LOD 0,1 mg/kg (PPM) caseina e/o $\beta$ -LG   | 96 test (12 strisce da 8) |
| R6022 * | ALLERGEN-CHECK ELISA - Caseina (anche matrice vino)<br>LOQ 0,65-16 mg/kg (PPM) latte in polvere - 0,2-5 mg/kg (PPM) caseina $\geq$ 25 ng/tampone ambientale<br>LOD 0,2 mg/kg (PPM) latte in polvere - 0,05 mg/kg (PPM) caseina               | 96 test (12 strisce da 8) |

LOQ = Limit of Quantification

LOD = Limit of Detection

## MANDORLA



### TEST QUALITATIVI

Test rapidi di screening per verificare la presenza di mandorla.  
Si applicano ad alimenti e bevande o campioni prelevati da superfici.  
Vantaggi: • risultati di tipo visivo • 3 semplici passaggi • risultati in pochi minuti

#### AGITEST - Mandorla



| Codice                    | Descrizione                                      | Confezione |
|---------------------------|--|------------|
| RT10156020                | Agitest Mandorla. Alimenti e bevande             | 20 test    |
| RT10156020+SR000<br>13220 | Agitest Mandorla. Superfici (include tamponcini) | 20 test    |

### TEST QUANTITATIVI

Il test utilizza anticorpi policlonali per rilevare la miscela di proteine presenti negli estratti solubili di mandorla utilizzando una tecnica ELISA diretta "sandwich". È progettato per rilevare le proteine della mandorla a livelli molto bassi in prodotti alimentari freschi, trasformati e riscaldati. Il test può essere utilizzato per testare ad es. materie prime, prodotti alimentari finiti e campioni ambientali prelevati col tamponcino codice A6008.



#### ALLERGEN-CHECK ELISA - Mandorla

| Codice  | Descrizione  | Confezione                |
|---------|--|---------------------------|
| R6018 * | ALLERGEN-CHECK ELISA - Mandorla<br>LOQ 0,5-10 mg/kg (PPM) mandorla - 0,25 mg/kg (PPM) proteina di mandorla ≥ 65 ng/tampone ambientale<br>LOD 0,25 mg/kg (PPM) mandorla - 0,05 mg/kg (PPM) proteina di mandorla | 96 test (12 strisce da 8) |

LOQ = Limit of Quantification  
Detection

LOD = Limit of

## PESCE, FRUTTI DI MARE E CROSTACEI



### TEST QUALITATIVI

Test rapidi di screening per verificare la presenza di pesce e frutti di mare.

Si applicano ad alimenti e bevande o campioni prelevati da superfici.

Vantaggi: • risultati di tipo visivo • 3 semplici passaggi • risultati in pochi minuti



#### AGITEST - Pesce

| Codice                    | Descrizione                                   | Confezione |
|---------------------------|---|------------|
| RT10176020                | Agitest Pesce. Alimenti e bevande             | 20 test    |
| RT10176020+SR000<br>13220 | Agitest Pesce. Superfici (include tamponcini) | 20 test    |

#### AGITEST - Frutti di mare



| Codice                    | Descrizione  | Confezione |
|---------------------------|--|------------|
| RT10166020                | Agitest Frutti di mare. Alimenti e bevande             | 20 test    |
| RT10166020+SR000<br>13220 | Agitest Frutti di mare. Superfici (include tamponcini) | 20 test    |

### TEST QUANTITATIVI

Il test utilizza anticorpi policlonali per rilevare le proteine di pesci e crostacei utilizzando una tecnica ELISA diretta "sandwich". È progettato per rilevare le proteine a livelli molto bassi in prodotti alimentari freschi, trasformati e riscaldati. Il test può essere utilizzato per testare ad es. materie prime, prodotti alimentari finiti e campioni ambientali prelevati col tamponcino codice A6008.



#### ALLERGEN-CHECK ELISA - Pesce (parvalbumina)

| Codice     | Descrizione   | Confezione                |
|------------|---|---------------------------|
| R6010-2E * | ALLERGEN-CHECK ELISA - Pesce<br>Include 2 Allergen Extraction Kit A6015<br>LOQ 5-125 mg/kg (PPM) pesce - 100 2500 ng/mL (tamponi ambientali)<br>LOD 0,5 mg/kg (PPM) pesce | 96 test (12 strisce da 8) |
| A6015 *    | Fish Extraction Kit Estrazione allergene  | 24 x 3.5 ml               |

#### ALLERGEN-CHECK ELISA - Crostacei

| Codice  | Descrizione   | Confezione                |
|---------|---|---------------------------|
| R6026 * | ALLERGEN-CHECK ELISA - Crostacei<br>LOQ 1,2-24 mg/kg (PPM) peso secco - 20-400 µg/kg (PPB) tropomiosina ≥ 2,5 ng/tampone ambientale<br>LOD <0,1mg/kg (PPM) peso secco - 1,0 µg/kg (PPB) tropomiosina<br>LOQ = Limit of Quantitation<br>LOD = Limit of Detection | 96 test (12 strisce da 8) |

## SENAPE



### TEST QUALITATIVI

Test rapidi di screening per verificare la presenza di senape.

Si applicano ad alimenti e bevande o campioni prelevati da superfici.

Vantaggi: • risultati di tipo visivo • 3 semplici passaggi • risultati in pochi minuti.

### ALLERGEN FLOW THROUGH - Senape



| Codice    | Descrizione   | Confezione |
|-----------|---|------------|
| R6136-2 * | Allergen Flow Through - Senape. Alimenti e bevande                            | 10 test    |
| R6071-2 * | Allergen Flow Through - Senape. Superfici - Necessaria verifica disponibilità | 10 test    |

### TEST QUANTITATIVI

Il test utilizza anticorpi policlonali per rilevare la miscela di proteine presenti negli estratti solubili di senape utilizzando una tecnica ELISA diretta "sandwich". È progettato per rilevare le proteine della senape a livelli molto bassi in prodotti alimentari freschi, trasformati e riscaldati. Il test può essere utilizzato per testare ad es. materie prime, prodotti alimentari finiti e campioni ambientali prelevati col tamponcino codice A6008.



### ALLERGEN-CHECK ELISA - Senape

| Codice  | Descrizione  | Confezione                |
|---------|--|---------------------------|
| R6012 * | ALLERGEN-CHECK ELISA - Senape<br>LOQ 2-50 mg/kg (PPM) semi di senape - 0,5-12,5 mg/kg proteina di senape > 240 ng/tampone ambientale<br>LOD 1 mg/kg (PPM) semi di senape - 0,25 mg/kg (PPM) proteina di senape | 96 test (12 strisce da 8) |

LOQ = Limit of Quantification  
Detection

LOD = Limit of

## SESAMO



### TEST QUALITATIVI

Test rapidi di screening per verificare la presenza di sesamo.

Si applicano ad alimenti e bevande o campioni prelevati da superfici.

Vantaggi: • risultati di tipo visivo • 3 semplici passaggi • risultati in pochi minuti

#### AGITEST - Sesamo



| Codice                    | Descrizione                                    | Confezione |
|---------------------------|--|------------|
| RT10379020                | Agitest Sesamo. Alimenti e bevande             | 20 test    |
| RT10379020+SR000<br>13220 | Agitest Sesamo. Superfici (include tamponcini) | 20 test    |

### TEST QUANTITATIVI

Il test utilizza anticorpi policlonali per rilevare la miscela di proteine presenti negli estratti solubili di sesamo utilizzando una tecnica ELISA diretta "sandwich". È progettato per rilevare le proteine della sesamo a livelli molto bassi in prodotti alimentari freschi, trasformati e riscaldati. Il test può essere utilizzato per testare ad es. materie prime, prodotti alimentari finiti e campioni ambientali prelevati col tamponcino codice A6008.



#### ALLERGEN-CHECK ELISA - Sesamo

| Codice  | Descrizione   | Confezione                |
|---------|---|---------------------------|
| R6028 * | ALLERGEN-CHECK ELISA - Sesamo<br>LOQ 2-20 mg/kg (PPM) semi di sesamo - 0,4-4 mg/kg proteina sesamo ≥ 250 ng/tampone ambientale<br>LOD 0,2 mg/kg (PPM) semi di sesamo - 0,04 mg/kg (PPM) proteina sesamo | 96 test (12 strisce da 8) |

LOQ = Limit of Quantification  
Detection

LOD = Limit of

## SOIA



### TEST QUALITATIVI

Test rapidi di screening per verificare la presenza di soia.

Si applicano ad alimenti e bevande o campioni prelevati da superfici.

Vantaggi: • risultati di tipo visivo • 3 semplici passaggi • risultati in pochi minuti

### AGITEST - Soia



| Codice                    | Descrizione                                  | Confezione |
|---------------------------|--|------------|
| RT10206020                | Agitest Soia. Alimenti e bevande             | 20 test    |
| RT10206020+SR000<br>13220 | Agitest Soia. Superfici (include tamponcini) | 20 test    |

### TEST QUANTITATIVI

Il test utilizza anticorpi policlonali per rilevare la proteina Inibitore della tripsina della soia utilizzando una tecnica ELISA diretta "sandwich". È progettato per rilevare la proteina a livelli molto bassi in prodotti alimentari freschi, trasformati e riscaldati. Il test può essere utilizzato per testare ad es. materie prime, prodotti alimentari finiti e campioni ambientali prelevati col tamponcino codice A6008.



### ALLERGEN-CHECK ELISA - Soia

| Codice  | Descrizione   | Confezione                |
|---------|---|---------------------------|
| R6024 * | ALLERGEN-CHECK ELISA - Soia<br>LOQ 50-600 µg/kg Inibitore della tripsina della soia (STI) ≥ 6 ng/tampone ambientale<br>LOD 16 µg/kg Inibitore della tripsina della soia (STI) | 96 test (12 strisce da 8) |

LOQ = Limit of Quantification  
Detection

LOD = Limit of

## UOVO



### TEST QUALITATIVI

Test rapidi di screening per verificare la presenza di uovo.

Si applicano ad alimenti e bevande o campioni prelevati da superfici.

Vantaggi: • risultati di tipo visivo • 3 semplici passaggi • risultati in pochi minuti

#### AGITEST - Uovo



| Codice                | Descrizione                                  | Confezione |
|-----------------------|--|------------|
| RT10056020            | Agitest Uovo. Alimenti e bevande             | 20 test    |
| RT10056020+SR00013220 | Agitest Uovo. Superfici (include tamponcini) | 20 test    |

### TEST QUANTITATIVI

Il test utilizza anticorpi policlonali per rilevare le proteine dell'uovo utilizzando una tecnica ELISA diretta "sandwich". È progettato per rilevare le proteine a livelli molto bassi in prodotti alimentari freschi, trasformati e riscaldati o in casi specifici come il vino bianco e rosso. Il test può essere utilizzato per testare ad es. materie prime, prodotti alimentari finiti e campioni ambientali prelevati col tamponcino codice A6008.



#### ALLERGEN-CHECK ELISA - Uovo

| Codice  | Descrizione  | Confezione                |
|---------|--|---------------------------|
| R6032 * | ALLERGEN-CHECK ELISA - Uovo<br>LOQ 0,4-8 mg/kg (PPM) proteina ovomucoide dell'albume $\geq 50$ ng/tampone ambientale<br>LOD 0,15 mg/kg (PPM) proteina ovomucoide dell'albume | 96 test (12 strisce da 8) |
| R6078 * | ALLERGEN-CHECK ELISA - Ovalbumina nel vino<br>LOQ 25-500 $\mu\text{g/L}$ (PPB) ovalbumina<br>LOD 4 $\mu\text{g/L}$ (PPB) ovalbumina  | 96 test (12 strisce da 8) |
| R6080 * | ALLERGEN-CHECK ELISA - Lisozima nel vino<br>LOQ 25-250 $\mu\text{g/L}$ (PPB) lisozima<br>LOD 2 $\mu\text{g/L}$ (PPB) lisozima  | 96 test (12 strisce da 8) |

LOQ = Limit of Quantification  
Detection

LOD = Limit of

## ALTRI ALLERGENI



### TEST QUALITATIVI

Test rapidi di screening per verificare la presenza di allergeni.

Si applicano ad alimenti e bevande o campioni prelevati da superfici.

Vantaggi: • risultati di tipo visivo • 3 semplici passaggi • risultati in pochi minuti

#### AGITEST - Grano saraceno



| Codice                    | Descrizione  | Confezione |  |
|---------------------------|--|------------|--|
| RT10146020                | Agitest Grano saraceno. Alimenti e bevande             | 20 test    |  |
| RT10146020+SR000<br>13220 | Agitest Grano saraceno. Superfici (include tamponcini) | 20 test    |  |

#### AGITEST - Mango



| Codice                    | Descrizione                                   | Confezione |  |
|---------------------------|---|------------|--|
| RT10318020                | Agitest Mango. Alimenti e bevande             | 20 test    |  |
| RT10318020+SR000<br>13220 | Agitest Mango. Superfici (include tamponcini) | 20 test    |  |

## TEST QUANTITATIVI

Il test utilizza anticorpi policlonali per rilevare la miscela di proteine presenti negli estratti solubili del campione utilizzando una tecnica ELISA diretta "sandwich". È progettato per rilevare le proteine dell'allergene a livelli molto bassi in prodotti alimentari freschi, trasformati e riscaldati. Il test può essere utilizzato per testare ad es. materie prime, prodotti alimentari finiti e campioni ambientali prelevati col tamponcino codice A6008.



### ALLERGEN-CHECK ELISA - Anacardo

| Codice  | Descrizione   | Confezione                |
|---------|---|---------------------------|
| R6046 * | ALLERGEN-CHECK ELISA - Anacardo<br>LOQ 2-50 mg/kg (PPM) anacardo - 0,36-9 mg/kg (PPM) proteina di anacardo $\geq$ 250 ng/tampone ambientale<br>LOD 0,2 mg/kg (PPM) anacardo - 0,04 mg/kg (PPM) proteina di anacardo | 96 test (12 strisce da 8) |

### ALLERGEN-CHECK ELISA - Lupino

| Codice  | Descrizione   | Confezione                |
|---------|---|---------------------------|
| R6030 * | ALLERGEN-CHECK ELISA - Lupino<br>LOQ 2-30 mg/kg (PPM) lupino - 0,75-11 mg/kg (PPM) proteina di lupino $\geq$ 250 ng/tampone ambientale<br>LOD 0,3 mg/kg (PPM) lupino - 0,1 mg/kg (PPM) proteina di lupino | 96 test (12 strisce da 8) |

### ALLERGEN-CHECK ELISA - Nocciola

| Codice  | Descrizione   | Confezione                |
|---------|---|---------------------------|
| R6014 * | ALLERGEN-CHECK ELISA - Nocciola<br>LOQ 1-40 mg/kg (PPM) nocciola - 0,2-6 mg/kg (PPM) proteina di nocciola $\geq$ 125 ng/tampone ambientale<br>LOD 0,3 mg/kg (PPM) nocciola - 0,1 mg/kg (PPM) proteina di nocciola | 96 test (12 strisce da 8) |

### ALLERGEN-CHECK ELISA - Noce

| Codice  | Descrizione   | Confezione                |
|---------|---|---------------------------|
| R6016 * | ALLERGEN-CHECK ELISA - Noce<br>LOQ 2-50 mg/kg (PPM) noce - 0,3-7,5 mg/kg (PPM) proteina di noce $\geq$ 250 ng/tampone ambientale<br>LOD 0,6 mg/kg (PPM) noce - 0,1 mg/kg (PPM) proteina di noce | 96 test (12 strisce da 8) |

### ALLERGEN-CHECK ELISA - Noce Pecan

| Codice  | Descrizione   | Confezione                |
|---------|---|---------------------------|
| R6134 * | ALLERGEN-CHECK ELISA - Noce Pecan<br>LOQ 2-60 mg/kg (PPM) noce pecan - 0,2-5,5 mg/kg (PPM) proteina di pecan $\geq$ 250 ng/tampone ambientale<br>LOD 0,2 mg/kg (PPM) pecan - 0,02 mg/kg (PPM) proteina di pecan | 96 test (12 strisce da 8) |

### ALLERGEN-CHECK ELISA - Pistacchio

| Codice  | Descrizione  | Confezione                |
|---------|--|---------------------------|
| R6042 * | ALLERGEN-CHECK ELISA - Pistacchio<br>LOQ 1-25 mg/kg (PPM) pistacchio - 0,2-5,25 mg/kg (PPM) proteina di pistacchio $\geq$ 125 ng/tampone ambientale<br>LOD 0,13 mg/kg (PPM) pistacchio - 0,03 mg/kg (PPM) proteina di pistacchio | 96 test (12 strisce da 8) |

LOQ = Limit of Quantification  
Detection

LOD = Limit of

## TAMPONI PER PRELIEVO AMBIENTALE

Tamponcini per campionamento di superfici



| Codice | Descrizione   | Confezione |
|--------|---|------------|
| A6008  | Surface-Check™ Swabbing Kit. campioni ambientali da testare con ALLERGEN-CHECK™, RAW SPECIES-CHECK™ e altri kit ELISA | 100 test   |

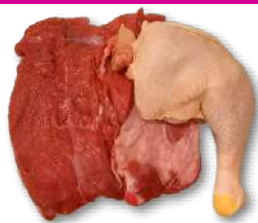
## LETTORE PER TEST ELISA

Letto di piastre per ELISA



| Codice | Descrizione   | Confezione |
|--------|---|------------|
| SF4300 | StatFax® 4300 (ChroMate®). Lettore di piastre a 96 pozzetti per test ELISA. Filtri 405, 450, 492 e 630 nm | 1 pz       |

## Kit per identificazione specie di carne



### TEST QUALITATIVI

#### RAW MEAT FLOW THROUGH

Test immunocromatografico in cartuccia per la rilevazione on-site di specie di carne in alimenti crudi e superfici, LOD 1%



#### Per test su alimenti

| Codice    | Descrizione                               | Confezione |
|-----------|---|------------|
| R6056-2 * | Raw Meat Flow Through - Mucca. Alimenti   | 10 test    |
| R6051-2 * | Raw Meat Flow Through - Cavallo. Alimenti | 10 test    |
| R6053-2 * | Raw Meat Flow Through - Maiale. Alimenti  | 10 test    |
| R6060-2 * | Raw Meat Flow Through - Pecora. Alimenti  | 10 test    |
| R6058-2 * | Raw Meat Flow Through - Pollame. Alimenti | 10 test    |

#### Per test su superfici

| Codice    | Descrizione                             | Confezione |
|-----------|---|------------|
| R6112-2 * | Surface Raw Meat Flow Through - Mucca   | 10 test    |
| R6082-2 * | Surface Raw Meat Flow Through - Maiale  | 10 test    |
| R6116-2 * | Surface Raw Meat Flow Through - Pecora  | 10 test    |
| R6114-2 * | Surface Raw Meat Flow Through - Pollame | 10 test    |

### TEST QUANTITATIVI

#### RAW SPECIES-CHECK™ ELISA Kits

Test ELISA per la rilevazione di specie di carne in alimenti crudi e superfici.

LOQ 0,1-0,5% w/w carne cruda (0,01% w/v tampone ambientale)

LOD 0,02% w/w carne cruda (0,002% w/v tampone ambientale)



| Codice     | Descrizione   | Confezione                |
|------------|---|---------------------------|
| R6105-2E * | Raw Species-Check™ ELISA - Mucca<br>Include 2 Extraction kit A6054          | 96 test (12 strisce da 8) |
| R6107-2E * | Raw Species-Check™ ELISA - Cavallo<br>Include 2 Extraction kit A6054        | 96 test (12 strisce da 8) |
| R6084-2E * | Raw Species-Check™ ELISA - Maiale<br>Include 2 Extraction kit A6054         | 96 test (12 strisce da 8) |
| R6109-2E * | Raw Species-Check™ ELISA - Pollame<br>Include 2 Extraction kit A6054        | 96 test (12 strisce da 8) |
| R6111-2E * | Raw Species-Check™ ELISA - Pecora<br>Include 2 Extraction kit A6054         | 96 test (12 strisce da 8) |
| R6120-2E * | Raw Species-Check™ ELISA - Misto<br>Include 2 Extraction kit A6054          | 96 test (12 strisce da 8) |
| R6121-2E * | Raw Species-Check™ ELISA - Misto a scelta<br>Include 2 Extraction kit A6054 | 96 test (12 strisce da 8) |
| A6054 *    | Extraction kit per Raw Species-Check™ ELISA Kit                             | 24 x 3,5 ml               |

LOQ = Limit of Quantification

LOD = Limit of Detection



| Codice | Descrizione   | Confezione |  |
|--------|---|------------|--|
| A6008  | Surface-Check™ Swabbing Kit. campioni ambientali da testare con ALLERGEN-CHECK™, RAW SPECIES-CHECK™ e altri kit ELISA | 100 test   |  |

Lettore di piastre per ELISA



| Codice | Descrizione   | Confezione |  |
|--------|---|------------|--|
| SF4300 | StatFax® 4300 (ChroMate®). Lettore di piastre a 96 pozzetti per test ELISA. Filtri 405, 450, 492 e 630 nm | 1 pz       |  |

## Kit per ricerca proteine sulle superfici

### Pro-Check - residui proteici

Indicatore chimico su tamponcino in grado di rilevare in pochi secondi la presenza di proteine su superfici e attribuendo un'indicazione del grado di pulizia. Semplicissimo da utilizzare, non richiede alcuna attrezzatura di laboratorio ed è ideale per Ricerca e sviluppo, studi medici e settore agro-alimentare.



| Codice      | Descrizione  | Conf. |  |
|-------------|--|-------|--|
| CC4008.0050 | Pro-Check. Tamponcino a viraggio di colore per rilevazione di proteine su superfici, limite di rilevabilità 20 µg. indicatore presente su due estremità. Viraggio di colore da giallo a verde. Conf. singola | 50 pz |  |
| PC002.0020  | Pro-Check SensiPlus. Tamponcino a viraggio di colore per rilevazione di proteine su superfici, limite di rilevabilità 2 µg. Viraggio di colore da giallo a verde. Conf. singola                              | 20 pz |  |

## Bioluminometro per ricerca ATP

### Lumitester Smart e tamponcini Lucipac

È uno strumentino portatile che rileva in tempo reale la contaminazione da ATP+AMP+ADP (indici di presenza di residui organici) e quindi il grado di pulizia delle superfici.

Lumitester Smart è abbinato ai tamponi Lucipac A3 di cui sono disponibili varie tipologie.

Il test, rapido e preciso, è utilizzabile per il controllo della sanificazione in tutti gli ambiti, ad esempio sanitario, HO.RE.CA, industriale ecc



| Codice          | Descrizione  |        |  |
|-----------------|--|--------|--|
| 61234           | Lumitester Smart Bioluminometro. Da utilizzare con tamponi Lucipac A3 Surface e Lucipac A3 Water per il monitoraggio di ATP+ADP+AMP. Include App           | 1 pz   |  |
| 1702671-60361 * | Lucipac A3 Surface. Tampone per le superfici, con reagenti per la rilevazione di ATP+ADP+AMP. Da utilizzare con Lumitester Smart e Lumitester PD-30        | 100 pz |  |
| 1702672-60365 * | Lucipac A3 Water. Tampone per acqua e altri liquidi, con reagenti per la rilevazione di ATP+ADP+AMP. Da utilizzare con Lumitester Smart e Lumitester PD-30 | 100 pz |  |

## Kit per ricerca antibiotici, micotossine e istamina

## Kit per ricerca antibiotici, beta agonisti, melamina

### RESIDUI ANTIBIOTICI - kit ELISA



| Codice            | Descrizione   | Confezione |  |
|-------------------|---|------------|--|
| ELISA-AZM-001 *   | Azitromicina  | 96 test    |  |
| ELISA-BAC-001 *   | Bacitracina (Gamberi, carne, uova e altri campioni)   | 96 test    |  |
| ELISA-CBD-001 *   | Carbendazim   | 96 test    |  |
| ELISA-QLN-001 *   | Chinolonici (Frutti di mare e carne)  | 96 test    |  |
| ELISA-QLN-002 *   | Chinolonici (procedura in 2 step) (Frutti di mare e carne)                                      | 96 test    |  |
| ELISA-CAP-001 *   | Cloramfenicolo (Carne, frutti di mare, latte, miele, uova (tuorlo), latte in polvere e mangimi) | 96 test    |  |
| ELISA-CTC-001 *   | Clortetraciclina (Frutti di mare, carne latte e miele)  | 96 test    |  |
| ELISA-DOX-001 *   | Doxiciclina 1 step (Frutti di mare)   | 96 test    |  |
| ELISA-DOX-001-2 * | Doxiciclina 2 step (Frutti di mare)   | 96 test    |  |
| ELISA-FFC-001 *   | Florfenicolo (Miele, latte, mangimi, carne, prodotti acquatici)                                 | 96 test    |  |
| ELISA-FLU-001 *   | Flumequina  | 96 test    |  |
| ELISA-AMZ-001 *   | Furaltadone (AMZ) (Carne, frutti di mare, latte, miele)   | 96 test    |  |
| ELISA-AOZ-001 *   | Furazolidone (AOZ) (Carne, frutti di mare, latte, miele)  | 96 test    |  |
| ELISA-GEN-001 *   | Gentamicina   | 96 test    |  |
| ELISA-KANA-001 *  | Kanamicina  | 96 test    |  |
| ELISA-MET-001 *   | Metronidazolo   | 96 test    |  |
| ELISA-NEO-001 *   | Neomicina   | 96 test    |  |
| ELISA-PEN-001 *   | Penicillina   | 96 test    |  |
| ELISA-AHD-001 *   | Nitrofurantoina (AHD) (Carne, frutti di mare, latte, miele)                                     | 96 test    |  |
| ELISA-SEM-001 *   | Nitrofurazone (SEM) (Carne, frutti di mare, latte, miele)                                       | 96 test    |  |
| ELISA-OTC-002 *   | Ossitetraciclina (Miele)  | 96 test    |  |
| ELISA-OTC-001-2 * | Ossitetraciclina 2 step (Frutti di mare, carne)   | 96 test    |  |
| ELISA-STP-001 *   | Streptomicina   | 96 test    |  |
| ELISA-STP-001-2 * | Streptomicina (procedura in 2 step)   | 96 test    |  |
| ELISA-SD-001 *    | Sulfadiazina  | 96 test    |  |
| ELISA-SD-001-2 *  | Sulfadiazina (procedura in 2 step)  | 96 test    |  |
| ELISA-SMX-001 *   | Sulfametoxazolo (Miele)   | 96 test    |  |
| ELISA-SFN-001 *   | Sulfonamidi (Miele, carne, mangimi, frutti di mare, tuorlo d'uovo, latte)                       | 96 test    |  |
| ELISA-TET-001 *   | Tetraciclina (Frutti di mare, carne, latte, latte in polvere, miele, uovo)                      | 96 test    |  |
| ELISA-TMP-001 *   | Trimetoprim   | 96 test    |  |

## RESIDUI ANTIBIOTICI - kit rapidi



| Codice             | Descrizione   | Confezione |
|--------------------|---|------------|
| RAPG-BLT-001 *     | Beta lattamici Rapid Test (Latte)                       | 48 test    |
| RAPG-BTT-001 *     | Beta lattamici + Tetraciclina Rapid Test (Latte)        | 48 test    |
| RAPG-QLN-001 *     | Chinolonici Rapid Test (Latte, 50 ppb)                  | 10 test    |
| RAPG-QLN-002 *     | Chinolonici Rapid Test (Miele, 20 ppb)                  | 10 test    |
| RAPG-QLN-003 *     | Chinolonici Rapid Test (Frutti di mare, 20 ppb)         | 10 test    |
| RAPG-QLN-003-05 *  | Chinolonici Rapid Test (Frutti di mare, 0,5 ppb)        | 10 test    |
| RAPG-QLN-005 *     | Chinolonici Rapid Test (Carne, 20 ppb)                  | 10 test    |
| RAPG-CAP-001 *     | Cloramfenicolo Rapid Test (Latte, 0.3 ppb)              | 10 test    |
| RAPG-CAP-002 *     | Cloramfenicolo Rapid Test (Frutti di mare, 0.3 ppb)     | 10 test    |
| RAPG-CAP-003 *     | Cloramfenicolo Rapid Test (Carne, 0.1 ppb)              | 10 test    |
| RAPG-DOXY-001-3 *  | Doxiciclina Rapid Test (Gamberi, Frutti di mare, 3 ppb) | 10 test    |
| RAPG-AMAZ-001 *    | Furaltadone (AMAZ) Rapid Test                           | 10 test    |
| RAPG-AOZ-001 *     | Furazolidone (AOZ) Rapid Test                           | 10 test    |
| RAPG-GEN-001 *     | Gentamicina Rapid Test (Latte)                          | 10 test    |
| RAPG-SEM-001 *     | Nitrofurazone (SEM) Rapid Test                          | 10 test    |
| RAPG-AHD-001 *     | Nitrofurantoina (AHD) Rapid Test (Frutti di mare)       | 10 test    |
| RAPG-STP-001 *     | Streptomicina Rapid Test (Latte, 150 ppb)               | 10 test    |
| RAPG-STP-002 *     | Streptomicina Rapid Test (Miele, 20 ppb)                | 10 test    |
| RAPG-STP-003 *     | Streptomicina Rapid Test (Frutti di mare, 100 ppb)      | 10 test    |
| RAPG-SFN-001 *     | Sulfonamide Rapid Test (Frutti di Mare)                 | 10 test    |
| RAPG-SFN-002-100 * | Sulfonamide Rapid Test (Carne)                          | 10 test    |
| RAPG-TET-001 *     | Tetraciclina Rapid Test (Latte, 10 ppb)                 | 10 test    |
| RAPG-TET-002 *     | Tetraciclina Rapid Test (Miele, 20 ppb)                 | 10 test    |
| RAPG-TET-003 *     | Tetraciclina Rapid Test (Frutti di mare, 20 ppb)        | 10 test    |
| RAPG-TET-004-100 * | Tetraciclina Rapid Test (Carne, 100 ppb)                | 10 test    |
| RAPG-TET-004-200 * | Tetraciclina Rapid Test (Carne, 200 ppb)                | 10 test    |
| RAPG-TYL-002 *     | Tilosina Rapid Test (Latte 50 ppb)                      | 10 test    |

## **β-AGONISTI - kit ELISA**

| <b>Codice</b>   | <b>Descrizione</b> | <b>Confezione</b> |  |
|-----------------|--------------------|-------------------|--|
| ELISA-CLB-001 * | Clenbuterolo       | 96 test           |  |
| ELISA-RAC-001 * | Ractopamina        | 96 test           |  |
| ELISA-SAL-001 * | Salbutamolo        | 96 test           |  |

## **β-AGONISTI - kit rapidi**

| <b>Codice</b>    | <b>Descrizione</b>                                  | <b>Confezione</b> |  |
|------------------|---|-------------------|--|
| RAPG-CLEN-003 *  | Clenbuterolo Rapid Test (Carne, 3 ppb)              | 10 test           |  |
| RAPG-CLEN-004 *  | Clenbuterolo Rapid Test (Carne, 5 ppb)              | 10 test           |  |
| RAPG-CLEN-007 *  | Clenbuterolo Rapid Test (Foraggio, 10 ppb)          | 10 test           |  |
| RAPG-RAC-002-1 * | Ractopamina Rapid Test (Carne, 1 ppb)               | 10 test           |  |
| RAPG-RAC-002 *   | Ractopamina Rapid Test (Carne, 3 ppb)               | 10 test           |  |
| RAPG-RAC-003 *   | Ractopamina Rapid Test (Carne, 5 ppb)               | 10 test           |  |
| RAPG-RAC-006 *   | Ractopamina Rapid Test (Foraggio, 10 ppb)           | 10 test           |  |
| RAPG-SAL-003-5 * | Salbutamolo Rapid Test (Carne, 5 ppb)               | 10 test           |  |
| RAPG-SAL-004 *   | Salbutamolo Rapid Test (Carne, 8 ppb)               | 10 test           |  |
| RAPG-SAL-008 *   | Salbutamolo Rapid Test (Foraggio, 10 ppb)           | 10 test           |  |
| RAPG-CRS-002 *   | Clen+Rac+Sal (Carne 3,5,8 ppb) Rapid Test Combinato | 10 test           |  |
| RAPG-CRS-102 *   | Clen+Rac+Sal (Carne 3,2,5 ppb) Rapid Test Combinato | 10 test           |  |
| RAPG-CRS-004 *   | Clen+Rac+Sal (Foraggio) Rapid Test Combinato        | 10 test           |  |

## **ALTRI RESIDUI E MELAMINA - kit ELISA**

| <b>Codice</b>   | <b>Descrizione</b> | <b>Confezione</b> |  |
|-----------------|--------------------|-------------------|--|
| ELISA-BIO-001 * | Biotina            | 96 test           |  |
| ELISA-DES-001 * | Dietilstilbestrolo | 96 test           |  |
| ELISA-MEL-001 * | Melamina           | 96 test           |  |

## **MELAMINA - kit rapidi**

| <b>Codice</b>  | <b>Descrizione</b>                             | <b>Confezione</b> |  |
|----------------|--|-------------------|--|
| RAPG-MEL-001 * | Melamina Rapid Test (Latte e latte in polvere) | 10 test           |  |

## Kit per ricerca micotossine

### MICOTOSSINE - kit ELISA



| Codice           | Descrizione   | Confezione |  |
|------------------|---|------------|--|
| ELISA-AFB1-001 * | Aflatossina B1 (Cereali, fagioli, mangimi, frutta secca e altri campioni)     | 96 test    |  |
| ELISA-AFM1-001 * | Aflatossina M1 (Latte, latte in polvere)                                      | 96 test    |  |
| ELISA-AFT-001 *  | Aflatossina Totale (Cereali, fagioli, mangimi, frutta secca e altri campioni) | 96 test    |  |
| ELISA-DON-001 *  | Deossinivalenolo  | 96 test    |  |
| ELISA-T2-001 *   | Tricoteceni (T2)  | 96 test    |  |
| ELISA-ZEN-001 *  | Zearalenone (Cereali)   | 96 test    |  |

### MICOTOSSINE - kit rapidi



| Codice          | Descrizione  | Confezione |  |
|-----------------|--|------------|--|
| RAPG-AFB1-001 * | Aflatossina B1 Precise Rapid Test (Cereali, mangimi, frutta secca) | 10 test    |  |
| RAPG-AFM1-001 * | Aflatossina M1 (AFM1) Rapid Test (Latte)                           | 10 test    |  |
| RAPG-AFT-001 *  | Aflatossina Totale (AFT) Rapid Test (Frutta secca)                 | 10 test    |  |

## Kit per ricerca istamina

### ISTAMINA - kit rapidi

| Codice         | Descrizione  | Confezione |  |
|----------------|--|------------|--|
| RAPG-HST-001 * | Istamina Rapid Test (Frutti di mare)                     | 24 test    |  |
| 1061342        | Histamine Check Swab, test rapido Istamina per superfici | 40 test    |  |



## **Scopri tutta la nostra gamma prodotti per microbiologia e LAL test**

Ceppi microbici e Kit per la crio-conservazione  
Terreni di coltura in polvere e pronti all'uso  
Campionamento delle superfici  
Pulizia superfici  
Identificazione biochimica  
Dischi per antibiogramma  
Kit per analisi agro-alimentari  
Bioluminometro  
Indicatori biologici e chimici e buste di sterilizzazione  
LAL test, reagenti e consumabili  
Plasticheria per laboratorio  
Filtrazione, attrezzature e consumabili  
Strumentazione per laboratorio

### **COSA PUOI FARE SUL NOSTRO E-SHOP [www.kairosafe.it](http://www.kairosafe.it)**

Registrati per vedere i prezzi, potrai usufruire di vantaggi e buoni sconto validi solo online. Online non ci sono spese per ordini minimi  
Puoi chiedere preventivi ed emettere i tuoi ordini  
Puoi scaricare le schede tecniche dei prodotti

**Customer service: Telefono 040 2907149 - 299502 e-mail [info@kairosafe.it](mailto:info@kairosafe.it)**

**Kairosafe Srl**

